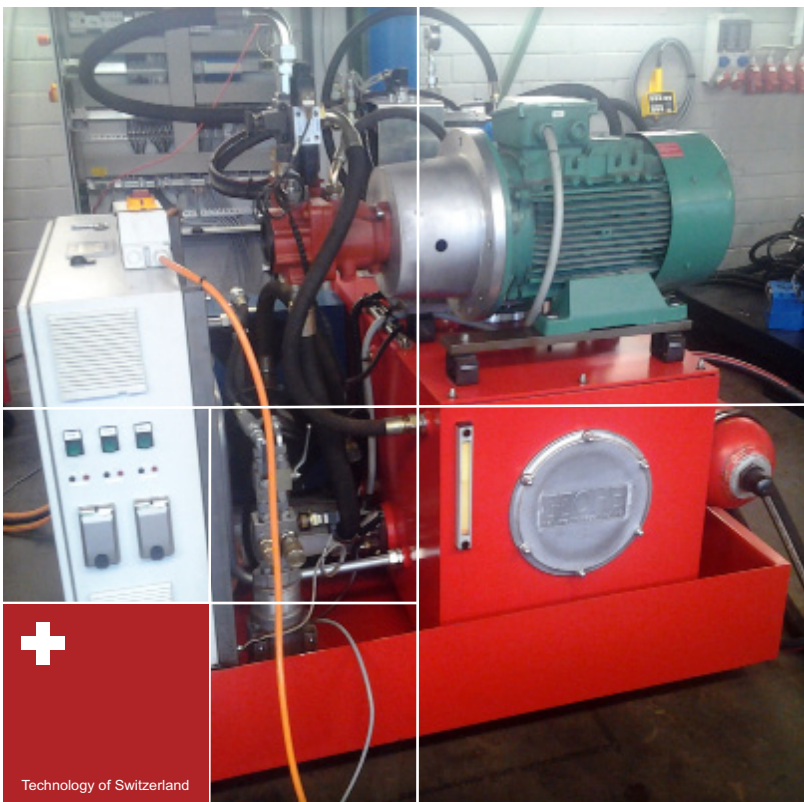


# Unité de location 40kW SA 1621



- 40 kW
- Débit maximum  
65 + 11.5 litres/min.
- Pression maximale  
315 bar



Technology of Switzerland



## Informations techniques

### Informations techniques

Débit maximum:	65 + 11.5 litres/min.
Pression maximale:	315 bar
Pumpen-Druckregelung:	Réglable par l'afficheur
Contrôle de la pression de la pompe:	Réglable avec une vis de réglage
Filtre à pression:	5 Micron, à les deux sorties de pression
Accumulateur hydraulique:	12 litres
Circuit filtrage - refroidissement:	34 l/min., Refroidisseur d'air
Capacité de refroidissement:	Env. 10 kW (à 25° de température ambiante)
Contrôle de la température de l'huile:	Régulation de la vitesse du radiateur
Raccords de retour:	8 Raccords dans des tailles différentes
Pompe de remplissage / vidage:	10 l/min.
Contrôle du niveau:	Signal analogique, figurant sur l'affichage
Dimensions en mm (LxBxH):	1700x1200x1600
Poids:	850 kg (sans remplissage d'huile)

### Connexions électriques

- 1 x CEE-connecteur 400VAC /32 A (seulement au performance réduite de 11.5 l/min / 315 bar)
- 1 x CEE-connecteur 63 A (pour une performance maximale)
- 1 x (sortie) T13 prise (sortie 230VAC)
- 3 x (sortie) 24VDC / 1A

### Raccordements hydrauliques

Raccordement pneumatique 65 l/min:	SAE 6000 11/2"
Raccordement pneumatique 11.5 l/min:	R3/4"
Manchon d'aspiration pompe de remplissage:	Raccord rapide ou R3/4"
Manchon de vidange pompe de remplissage:	Raccord rapide ou R3/4"
Raccord de réservoir:	3 x R 11/2"
Raccord de réservoir:	2 x R 1"
Raccord de réservoir:	4 x R 3/4"

### Spécial

- Deux sorties de pression distinctes (A1=65l/min. et A2=11.5l/min)
- L'unité peut également être opérée à des performances réduites (sortie de pression A2; 11.5 l/min, 315 bar)
- En outre, 3 pièces 24VDC sorties pour le câblage des vannes
- Pompe séparée pour le circuit de refroidissement et filtre
- Pompe séparée pour le remplissage et la vidange du réservoir d'huile à travers les filtres
- Surveillance de niveau et de la température



## Informations techniques

- Bouton d'arrêt d'urgence sur l'unité et bouton d'arrêt avec câble de rallonge de 3m
- Fonctionnement et visualisation via l'affichage:
  - Activation et désactivation de toutes les pompes
  - Réglage max. séparé de la pression pour les pompes de grande et de petite taille
  - Interconnexion de la grande et de la petite pompe de pression
  - Surveillance du pollution du filtre
  - Surveillance la température de l'huile
  - Affichage de la pression réelle pour les deux circuits de pression

### Accessoires / pièces d'usure

Cartouches filtrantes de rechange:

- Filtre haute pression 1 pièce (Art. No.: FP.9023.2131)
- Filtre haute pression 1 pièce (Art. No.: FH.9024.0120)
- Circuit de refroidisseur / filter 1 pièce (Art. No.:FH.9016.0131)

Manchon de remplissage 1 pièce (Art. No. 62.1073.6140)

### Accessoires / pièces d'usure

Coûts Fr. 300.00/semaine

Frais de mise en service Fr. 80.00

Filtre et l'huile hydraulique ne sont pas inclus dans le prix de location



Hagenbuch Hydraulic Systems AG, Rischring 1, CH-6030 Ebikon, Tel. +41 (0)41 444 12 00, Fax +41 (0)41 444 12 01

info@hagenbuch.ch  
www.hagenbuch.ch

**HAGENBUCH**   
Hydraulic Systems

201906/V02/F